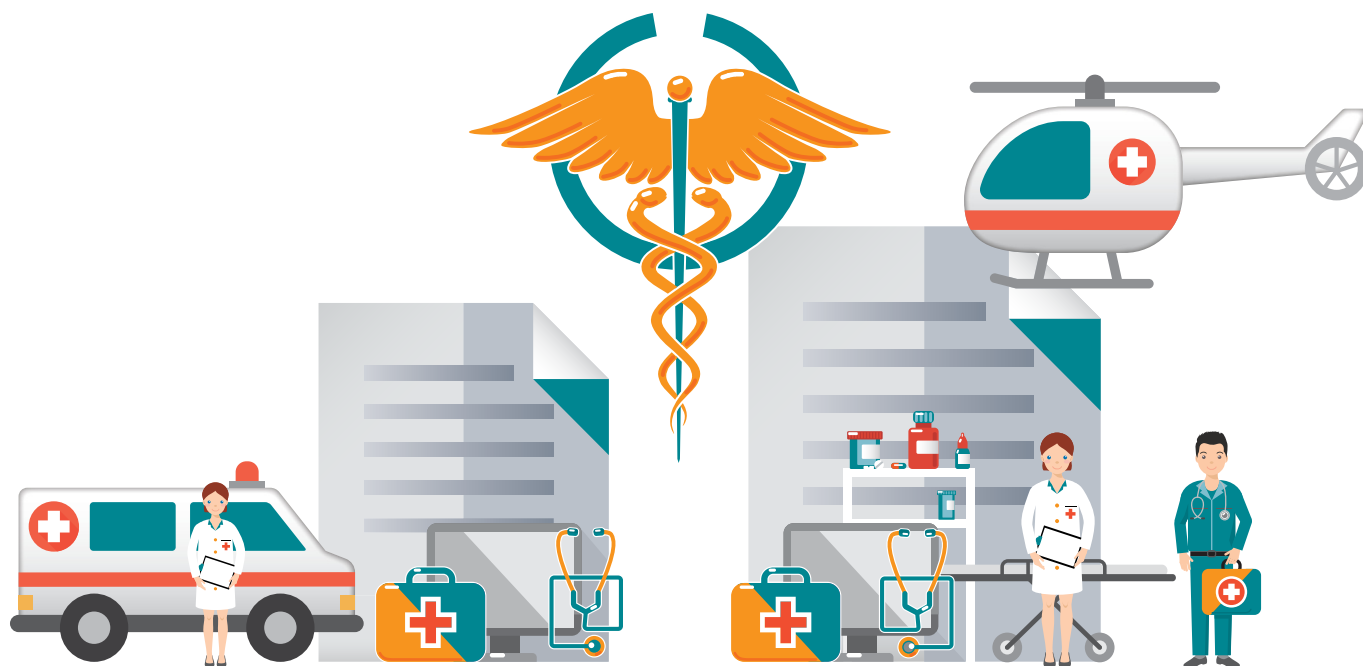


# Различия в комплектах Консультант **Здравоохранение**

смарт-комплект  
**БАЗОВЫЙ**

и

смарт-комплект  
**ОПТИМАЛЬНЫЙ**



**ОПТИМАЛЬНЫЙ** существенно  
превосходит по наполнению и функциям **БАЗОВЫЙ**

- на 50% больше нормативных документов, проектов правовых актов
- проекты НПА
- **большой объем консультаций**
  - рекомендации, инструкции по кадровым вопросам
  - все бухгалтерские, юридические издания и книги в системе КонсультантПлюс
  - схемы бухгалтерских проводок
- **большой объем судебной практики**
- **Конструктор договоров содержит более 40 договоров**
- **важные функции**
  - правая панель с примечаниями «Важнейшая практика по статье» и разъяснениями для бухгалтера
  - специальный поиск судебной практики
  - поиск похожих судебных решений



**КонсультантПлюс**  
надежная правовая поддержка

consultant.ru

ЗАО "Спллайн-Центр"  
г.Москва, ул. Бауманская, д.5, стр.1  
(495) 755 88 97 [www.debet.ru](http://www.debet.ru)

# Состав комплектов

Консультант  
Здравоохранение  
смарт-комплект  
Базовый



Консультант  
Здравоохранение  
смарт-комплект  
Оптимальный

## ФЕДЕРАЛЬНОЕ ЗАКОНОДАТЕЛЬСТВО

Правовые акты РФ по всем отраслям хозяйственной деятельности



На 50% больше документов



Проекты основных законов



Проекты НПА ключевых ведомств



Документы госорганов (ФАС, ФНС и т.д.) по патентным, антимонопольным и прочим вопросам



## РЕГИОНАЛЬНОЕ ЗАКОНОДАТЕЛЬСТВО

Нормативные акты по налогам и хозяйственной деятельности



## МЕДИЦИНА И ФАРМАЦЕВТИКА

НПА по медицинской и фармацевтической деятельности, госконтролю за оборотом лекарственных средств. Консультации и комментарии для организаций здравоохранения по ценам, импорту и др.



## ФИНАНСОВЫЕ И КАДРОВЫЕ КОНСУЛЬТАЦИИ

Практические пособия, рекомендации, пошаговые инструкции по налогам, взносам и различным сделкам



Инструкции и типовые ситуации по вопросам взаимоотношений работодателя и работника: от приема на работу до увольнения



Консультации в форме «вопрос-ответ» по бухгалтеру и налогообложению, кадровым и другим вопросам



Разъясняющие письма органов власти



Книги и публикации по бухгалтерскому учету и налогам

Около 200 изданий



214 изданий



Схемы бухгалтерских проводок для организаций, работающих по общему плану счетов

Нет



## КОНСУЛЬТАЦИИ ДЛЯ БЮДЖЕТНЫХ ОРГАНИЗАЦИЙ\*

\* Доступно для бюджетных организаций

Пошаговые инструкции и консультации по бюджетному учету и отчетности, разъясняющие письма органов власти, схемы проводок, пресса и книги



## КОММЕНТАРИИ ЗАКОНОДАТЕЛЬСТВА

Анализ судебной практики и разъяснения по практическим вопросам, комментарии к законам и кодексам, книги, журналы



## СУДЕБНАЯ ПРАКТИКА

Практика высших судов. Позиции высших судов по важным правовым вопросам. Акты Суда по интеллектуальным правам. Арбитражный суд округа. Супермассив: акты арбитражных судов первой инстанции округа



Практика арбитражного апелляционного суда региона. Акты кассационного суда общей юрисдикции. Супермассив: акты областных и районных судов общей юрисдикции округа. Обзоры «Важнейшая практика по статье». Судебные решения, упомянутые в консультациях

Нет



## ФОРМЫ ДОКУМЕНТОВ

Образцы заполнения документов



Подборки форм по темам



## КОНСТРУКТОР ДОГОВОРОВ

Инструменты для создания и проверки договоров

15 договоров



Более 40 договоров



## АРХИВЫ

Решения ФАС и УФАС. Акты арбитражных судов первой инстанции. Определения арбитражных судов



Добавлено:  
• акты судов общей юрисдикции  
• решения мировых судей



## ФУНКЦИИ И ПОЛЕЗНЫЕ ВОЗМОЖНОСТИ

Кнопка i на полях в недействующих редакциях документов. Примечания о применении документа на правой панели. Поиск похожих судебных решений. Специальный поиск судебной практики

Сокращен ряд функций

